

COMUNE DI PIANEZZA
Provincia di TORINO

PIANO PARTICOLAREGGIATO

Zona di P.R.G.C.
C 3.36 - C 3.36b
comparto C3.36b-1 (a+b)
C3.36b-2

con trasferimento capacità edificatoria del
CONDOMINIO VIA MASSO GASTALDI

PROPRIETA'
Comune di PIANEZZA

I PROGETTISTI



Ing. TRUCCERO Marco

Via Cottolengo n. 13 - 10044 Pianezza (TO) - Telefax 0113481142 - truccero@outlook.it

Tavola
07-U

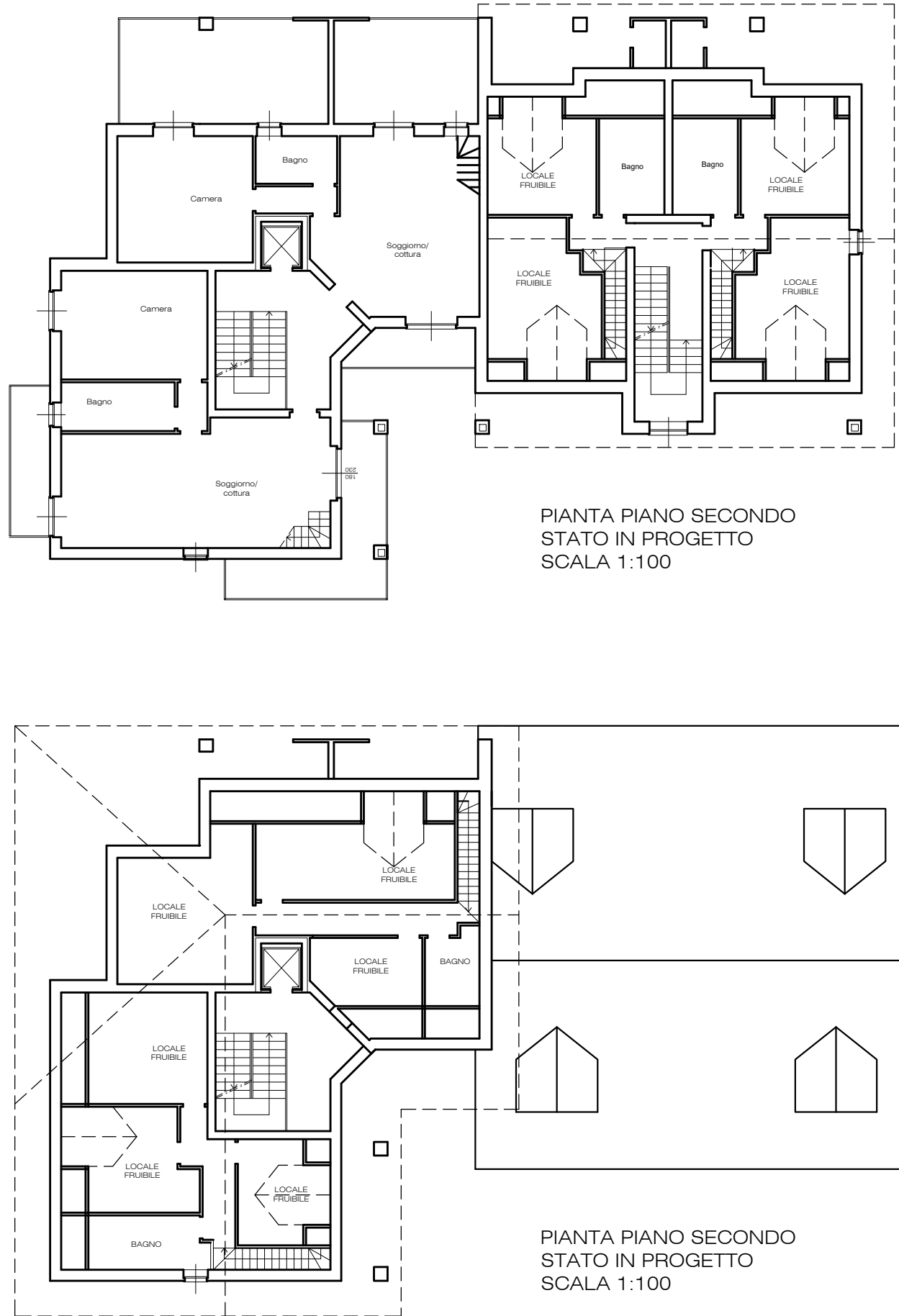
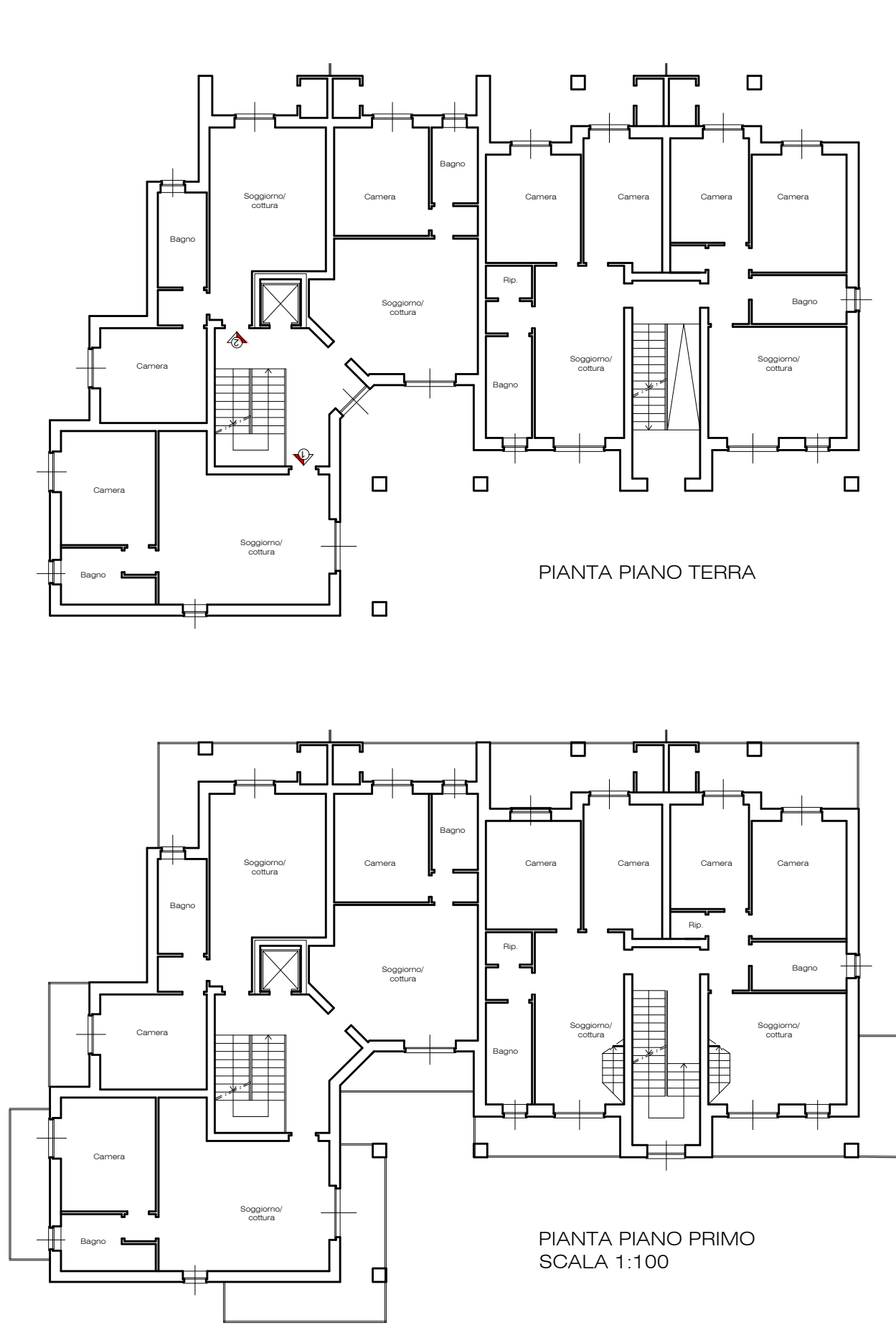
TIPOLOGIE EDILIZIE INDICATIVE



TIPOLOGIA ESEMPLIFICATIVA LOTTO 1b - Scala 1:200



TIPOLOGIA ESEMPLIFICATIVA LOTTO 2 - Scala 1:200



TIPOLOGIA ESEMPLIFICATIVA LOTTO 1a - Scala 1:200



TIPOLOGIA ESEMPLIFICATIVA LOTTO 2 EDIFICIO DI TRASFERIMENTO MASSO GASTALDI- Scala 1:200



TIPOLOGIA ESEMPLIFICATIVA LOTTO 2 - Scala 1:200

N.B.: Si riportano a titolo esemplificativo soluzioni relative ad alcuni lotti, applicabili per similitudine agli altri, nel rispetto delle Sul diverse. Le tipologie edilizie indicate sono puramente indicative e non prescrittive riguardo a forme, dimensioni e caratteristiche. Le stesse forniscono un'indicazione di massima circa i volumi edificabili e saranno maggiormente dettagliate in fase di progettazione architettonica. Le stesse dovranno comunque rispettare i parametri urbanistici fissati per il Pec ed attenersi in particolare modo al Regolamento Edilizio Comunale, che definisce le caratteristiche tipologiche.